

THINK FLAT CAMP U-18

関西・東京
参加者
募集!!



たった5日で人生が変わる!

中高生向けの難関校外プログラム

5日間のサマーキャンプ 2026

1回目 大阪or京都 7/23^{Thu} - 7/27^{Mon} | 2回目 東京 7/30^{Thu} - 8/3^{Mon} | 3回目 東京 8/20^{Thu} - 8/24^{Mon}

Voices

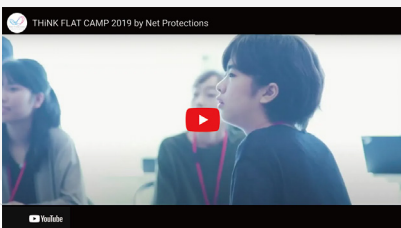
参加者の声

K.S. さん / 中3

このプログラムに参加して、**肩の荷が下りました!**「こうでなければいけない」とか「周りはどう思ってるか」に縛られなくていいという事を知ったからです。**人生が変わったと心から思えた**のですごく嬉しいです!

A.T. さん / 高1

受験直前で、**参加するか悩んでいた過去の自分の時間もったいなくらい素敵なプログラム**でした。こんなに素晴らしい課外活動は初めて参加した!



開催の様子

Q THINK FLAT CAMP

インターンシップのテーマ

自分たちが「つぎのアタリマエ」として
実現したい社会に近づくための
持続可能な仕組みを立案せよ

チームで理想を掲げ、理想に近づくための持続可能な仕組みの立案に本気で挑み続ける5日間。

「誰かが課題と言っているから」「儲かりそうだから」といった他人の課題ではなく、自分たちが本当に実現したい社会に近づくための仕組みを考えよう。

手段はビジネスかもしれないし、ソーシャルアクションかもしれない。理想に近づくには手段に捉われる必要はないが、持続可能性がない絵空事を掲げては仕方ない。本気で考え抜こう!

Mission

2019年から開催しており
累計100名以上の次世代リーダーを輩出

プレエントリーはこちらから▶

締め切り：一次応募5月7日(木) 二次応募6月4日(木)



開催概要：

日程	① 2026年7月23日(木) - 7月27日(月) 大阪 or 京都 ② 2026年7月30日(木) - 8月3日(月) 東京 ③ 2026年8月20日(木) - 8月24日(月) 東京
時間	10:00-18:00 ※最終日のみ懇親会のため21:00頃終了予定(任意参加)
対象	中学1~3年生・高校1~3年生 ※専修学校や高等専門学校、通信制学校などを含みます
場所	① 大阪または京都府内、② ③ 東京都内の会場を予定
参加費	¥15,000 ※交通費・宿泊費・食事費は別

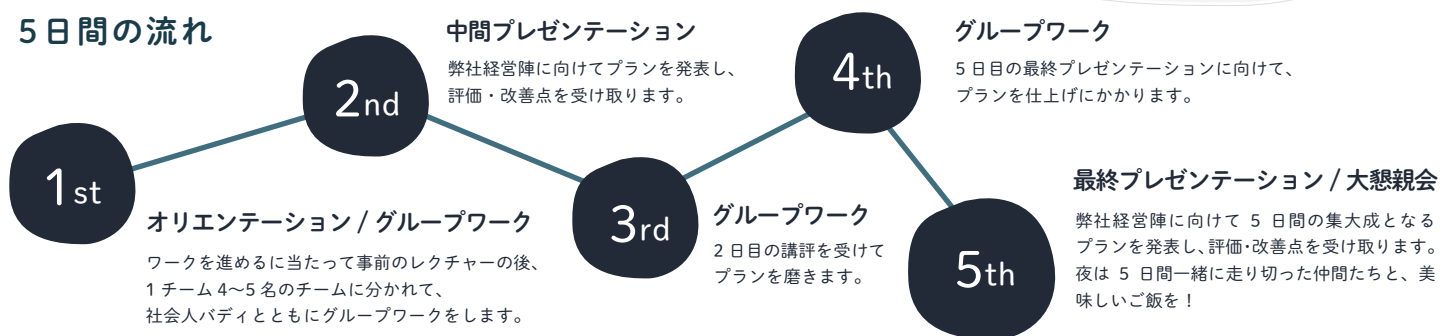
N.I.さん / 高2

思っていたよりアットホームな感じがして素をさらけだして楽しめた。社会人パディと事務局メンバー含め、みんなで一つのものを作っていることを実感しながら、本当に今の社会で活躍している人たちと関わることができたのもとてもよかった。

A.T.さん / 中3

何も無い状態から、ビジネスの細部に至るまでを設定するには5日間はとても短いと感じました。しかし同時に、この大変さ、難しさのままであって欲しい。5日間で要求される事が超難題だからこそ、必死になってチーム一丸となる事が出来ました。

5日間の流れ



エントリー / 選考について

プレエントリー

一次応募: 2026/5/7 (木)
二次応募: 2026/6/4 (木)

下記サイトからお申し込みください。



エントリーシート提出

一次応募: 2026/5/10 (日)
二次応募: 2026/6/7 (日)

プレエントリーでご入力頂いたご連絡先に、エントリーシートを送付します。エントリーシートの設問課題は2題とシンプルな設計です。エントリーシートの提出をもって、お申し込みが完了します。

申込完了

合格発表

一次応募: 2026/5/18 (月)~22 (金)
二次応募: 2026/6/15 (月)~19 (金)

後日、合格者の方に、登録いただいたメールアドレス宛に詳細をご案内いたします。

● 一次で応募頂いた方の特典として、ES提出後、ESフィードバックシートを送付いたします。 ● 一次で多数の応募があった場合は、二次応募を打ち切らせていただきます。

よくある質問

Q. 学外活動への参加は初めてですが、応募可能ですか？

A. 例年、学外活動へ初めて参加される方にも挑戦いただいております。社会人パディの手厚いサポートもありますので、ご安心ください。

Q. 途中参加・離脱したいのですが、応募可能ですか？

A. 5日間を通して10-18時の参加をお願いしています。途中で数時間だけ抜ける等のケースは、チームメンバーに相談しながら対応してもらっています。

Q. 社会人パディはどのような役割ですか？

A. 5日間付きっきりでチームの議論をサポートします。いっしょにアイデアを考える仲間です。

Q. 参加費の支払い方法は？

A. 後日、合格者の方に、登録いただいたメールアドレス宛に詳細をご案内いたします。

Q. 18時以降のワークはありますか？

A. 18時以降の活動はチームで相談して決めていただいております。東京都の条例を参考に、午後9時には完全退出していただくようお願いしております。

Q. イベントに参加した証明書はもらえますか？

A. 最終日に終了証をお渡ししています。



Net Protections 株式会社ネットプロテクションズ お問い合わせ: np_university@netprotections.co.jp

創業: 2000年1月 資本金: 1億円 所在地: 東京都千代田区麹町4丁目2-6 住友不動産麹町ファーストビル 5階
事業内容: BtoC通販向け決済「NP後払い」・BtoB向け決済「NP掛け払い」・BtoC向け会員制決済「atone(アトネ)」・台湾向け決済「AFTEE(アフティ)」の運営
ネットプロテクションズはネットプロテクションズホールディングス(東証プライム上場)のグループ会社です