

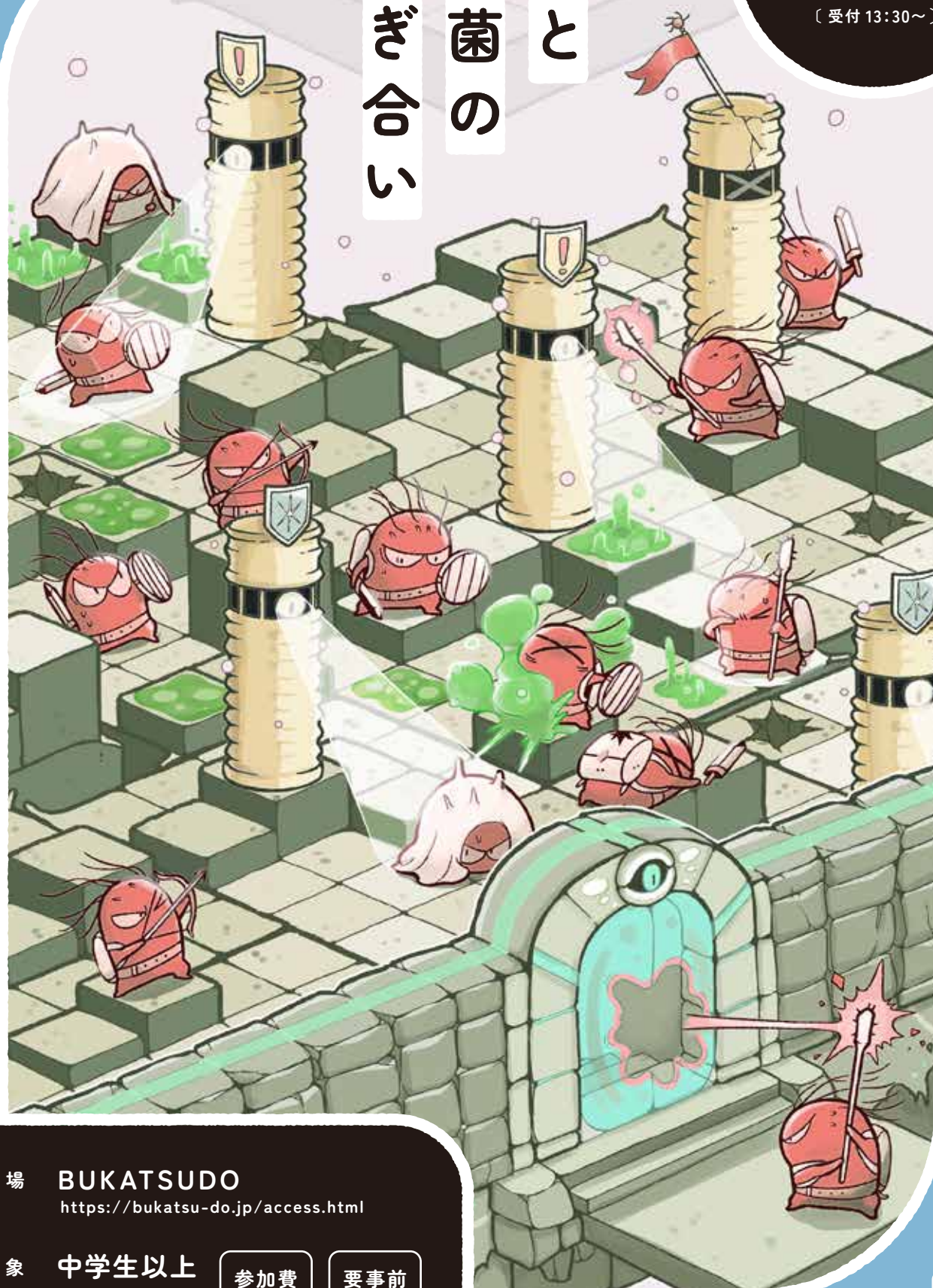
SCIENCE  
CAFE

# 植物と 病原菌の せめぎ合い

3/20 2026 金・祝

14:00～16:00

〔受付 13:30～〕



理研よこはまサイエンスカフェ

会場 BUKATSUDO  
<https://bukatsu-do.jp/access.html>

対象 中学生以上

定員 60名

参加費  
無料

要事前  
予約

主催 国立研究開発法人理化学研究所  
<https://www.yokohama.riken.jp/sciencecafe/>



# 植物と病原菌のせめぎ合い

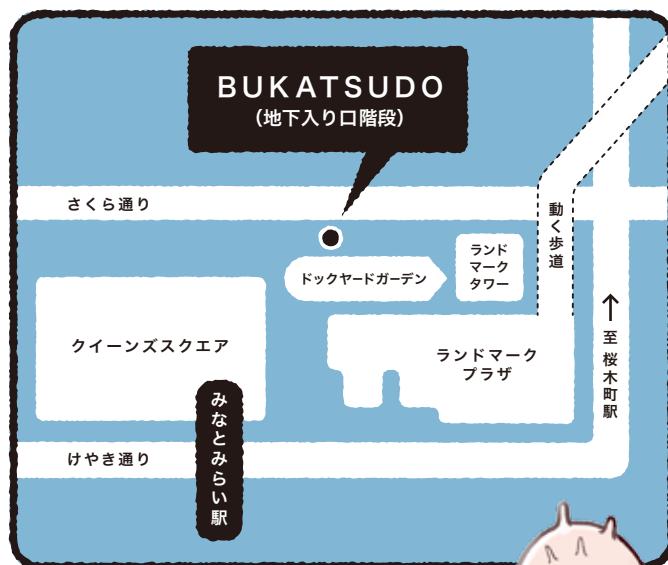


植物も人間と同じように、病原菌に感染して病気を発症します。植物病原菌は、農作物の減収や商品価値の低下をもたらす厄介な存在であり、農業生産における大きな脅威です。これまでの研究から、植物は病原菌から身を守る防御システムを備えていること、また一部の病原菌は、その防御システムを打ち破って植物に感染できる

ことが分かってきました。この講演では、植物がどのように病原菌の攻撃を感知して防御応答を発動するのか、また病原菌がどのような戦略で植物に感染するのかを紹介します。植物と病原菌の熾烈なせめぎ合いを通じて、生命科学の面白さを感じてもらえればと思います。



日 時	2026年3月20日(金・祝) 14:00～16:00(受付 13:30)	対 象	中学生以上
会 場	BUKATSUDO <a href="https://bukatsu-do.jp/access.html">https://bukatsu-do.jp/access.html</a>	定 員	60名(応募多数の場合は抽選)
最寄り駅	JR・市営地下鉄 桜木町駅 みなとみらい線 みなとみらい駅	参加費	無料



## 申込方法

<https://www.yokohama.riken.jp/sciencecafe/>

にアクセスし、  
オンラインフォームよりお申し込み



## 申込期間

2026年 2月1日～2月28日

## 石濱 伸明



愛知県名古屋市出身。名古屋大学農学部を卒業後、同大学大学院生命農学研究科に進学し、博士号(農学)を取得。同大学での博士研究員を経て、2012年に理化学研究所に入所し、現在に至る。名古屋大学で学生をしていた頃から継続して、植物と病原微生物の攻防を研究の対象とする。趣味はスキーと野球。

## サイエンスカフェとは？

飲み物を片手に気軽に科学について語り合う、講演会でもシンポジウムでもないカジュアルなスタイルのイベントです。

## お問合せ先

理化学研究所 横浜事業部

E-MAIL [yscafe@riken.jp](mailto:yscafe@riken.jp)

<https://www.yokohama.riken.jp/sciencecafe/>

主催

国立研究開発法人理化学研究所

