



参加者募集!

シンガポ図鑑 特別企画 第19弾

県外体験 入学ツアー

交通費補助 + アテンド



見て
聞いて
体験する

NIHONKOGAKUIN & NIHONKOGAKUIN HACHIOJI

自分の目で見て、聞いて、 日本工学院を体験してみよう!

沖縄の高校生と一緒に日本工学院の学校体験をする県外体験入学ツアー、参加費以外の旅費・宿泊費・食事代等は一切かからないので、毎年多くの高校生が体験ツアーに参加しています。キミも自分の目で見て肌で感じる体験入学ツアーにキミも参加しよう!!

2024年
春の2泊3日
3.29金・30土・31日

※やむを得ず企画の変更や中止をすることがございます。ご了承ください。

多彩な6つのカレッジ、99の専門分野と広大なキャンパス!



日本工学院専門学校
〒144-8655
東京都大田区西蒲田5-23-22
TEL.0120-123-351 (フリーダイヤル)
【アクセス】JR・東急「蒲田駅」西口より徒歩2分



日本工学院八王子専門学校
〒192-0983
東京都八王子市片倉町1404-1
TEL.0120-444-700 (フリーダイヤル)
【アクセス】JR横線「八王子みなみ野駅」よりスクールバスで5分

新3年生対象 (現2年生)
参加費 **5,000円**

- 上記費用以外の旅費・宿泊費・食事代等は一切かかりません。
- 参加費は、旅行保険と食事代の一部に充てさせていただきます。



お問い合わせ



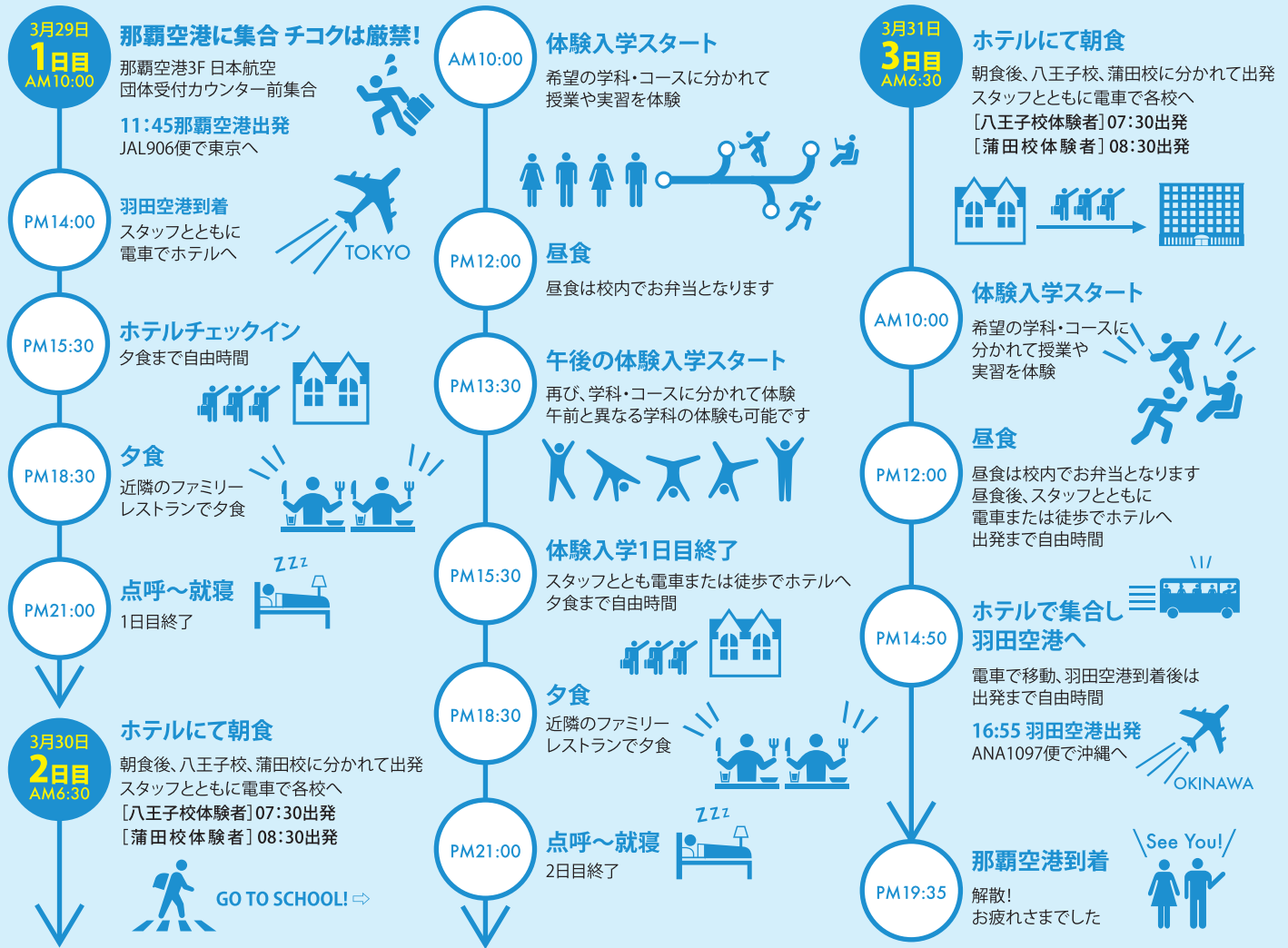
詳細

お問い合わせ先 |
株式会社 ハンズ・コム [シンガポ図鑑編集室]
TEL.098-866-9288



START

※スケジュールは若干異なることがありますので予めご了承ください。



※離島からの発着便および旅程は上記と若干異なります。離島からの参加希望者は直接お問い合わせください。

多彩な専門分野と広大なキャンパス!

今回体験入学する日本工学院は、蒲田と八王子に広大なキャンパスを持つ国内でも最大級の専門学校。クリエイターズ、デザイン、ミュージックIT、テクノロジー、医療・スポーツの6つのカレッジに34学科99の専門分野を持つ総合学園です。県外進学を目指すキミ! 自分の夢に近い学科・コースを見つけたらこの機会にぜひ体験入学ツアーに参加しよう! 百聞は一見にしかず! 自分自身でしっかり体験し、有意義な進路選択に役立てよう!!



クリエイターズカレッジ

- 放送芸術科 ※ 蒲田 八王子
- 声優・演劇科 ※ 蒲田 八王子
- 演劇スタッフ科 ※ 蒲田
- マンガ・アニメーション科4年制 ※ 蒲田 八王子
- マンガ・アニメーション科 ※ 蒲田 八王子

デザインカレッジ

- ゲームクリエイター科4年制 ※ 蒲田 八王子
- ゲームクリエイター科 ※ 蒲田 八王子
- CG映像科 (3年制) ※ 蒲田 八王子
- デザイン科 (3年制) ※ 蒲田 八王子

ミュージックカレッジ

- ミュージックアーティスト科 ※ 蒲田 八王子
- コンサート・イベント科 ※ 蒲田 八王子
- 音響芸術科 ※ 蒲田 八王子
- ダンスパフォーマンス科 ※ 蒲田

ITカレッジ

- ITスペシャリスト科(4年制) ※ 蒲田 八王子
- AIシステム科 蒲田 八王子
- 情報処理科 ※ 蒲田 八王子
- ネットワークセキュリティ科 ※ 蒲田 八王子
- 情報ビジネス科 ※ 蒲田 八王子
- 秘書・事務コース/eビジネスコース 蒲田 八王子
- ホテル・観光コース 蒲田

テクノロジーカレッジ

- ロボット科 ※ 八王子
- 電子・電気科 ※ 蒲田 八王子
- 一級自動車整備科(4年制) ※ 八王子
- 自動車整備科 ※ 八王子
- 応用生物学科 ※ 八王子
- 建築学科(4年制) ※ 蒲田 八王子
- 建築設計科 ※ 蒲田 八王子
- 土木・造園科 ※ 八王子
- 機械設計科 ※ 蒲田 八王子

スポーツ・医療カレッジ

- スポーツトレーナー科3年制 ※ 八王子
- スポーツトレーナー科 ※ 八王子
- スポーツ健康学科3年制 ※ 八王子
- スポーツインストラクターコース/スポーツビジネスコース/サッカーコース/テニスコース
- スポーツ健康学科 ※ 八王子
- スポーツインストラクターコース/スポーツビジネスコース/サッカーコース/テニスコース
- 鍼灸科(3年制) ※ 八王子
- 柔道整復科(3年制) ※ 八王子
- 医療事務科 ※ 八王子

蒲田 蒲田校設置学科
八王子 八王子校設置学科
※職業実践専門課程認定学科
※高度専門士(編入学制度あり)

保護者の皆さま
高等学校長殿
進路ご担当者様

シンガポ図鑑 特別企画 「県外体験入学ツアー」実施について ～交通費補助+アテンド～

拝 啓

みなさまにおかれましては、ますますご清栄のこととお慶び申し上げます。

平素は、弊社高校生進学企画につきまして、格別のご配慮を賜り厚く御礼申し上げます。また、弊社発行の「沖縄の高校生のためのシンガポ図鑑」につきましても、ご活用いただき併せて御礼申し上げます。

さて、本年も沖縄の高校生進学企画の一環として、下記の日程で、県外に進学を予定している高校生を対象に「春の県外体験入学ツアー」を実施いたします。

ご存じのとおり、本土と遠く海を隔てた沖縄県では進学に際し他府県と比較すると費用負担が大きく、低進学率のひとつの要因にもなっています。また、県外に進学しても進学先とのミスマッチにより学校に馴染めず中途退学する学生も少なくありません。とは言え、オープンキャンパスや体験入学など他府県の高校生のように気軽に出かけるにはあまりにも費用負担が大きく、みなさまも苦慮されているのではないかと存じます。

弊社では進学費用に関する講演会の実施やシンガポ図鑑の中で特集するなど、費用負担軽減のための活動を続けて参りましたが、このたび、東京にあります日本工学院様に沖縄の地理的なハンデをご理解いただき、少人数ではありますが、わずかなご負担での体験入学の特別招待枠をいただきました。

日本工学院専門学校・日本工学院八王子専門学校、または県外の専門学校進学を希望されている高校生がおりましたら、この機会にぜひ参加案内していただき、志望校最終決定に役立てて頂ければと思います。本企画では、弊社スタッフもツアーに同行し、安心して参加できるよう配慮しています。またツアー参加後、入学を強いる様な事はございませんので安心してご案内させていただきますようお願いいたします。

株式会社 ハンズ・コム
代表取締役 金城 悟

—— 記 ——

企画名／県外体験入学ツアー 第19弾(春)～日本工学院専門学校・日本工学院八王子専門学校～

実施日／2024年3月29日(金)～3月31日(日) ※2泊3日

申込締切：2024年3月7日(木)

参加費／¥5,000(旅行保険料&食事代の一部)

募集人数／30名 ※お早めにお申し込みください。

※上記費用以外の旅費・宿泊費・食事代・移動費はいっさい必要ありません。

※締切日必着、応募者が30名を超える場合は、参加申込書を基準に選抜となります。

※参加費は当日、空港で徴収します。

県外体験入学ツアーの参加注意点

- 参加希望者は必ず本申込書に必要事項を書き込み、下記までFAXまたは郵送してください。郵便の場合は当日消印有効です。
- ツアー参加による入学義務などの条件はありませんのでご安心して参加させてください。
- 参加対象は、県内在住の新高校3年生(現2年生)です。
参加希望多数の場合は参加申込書を基準に選抜となります。ご了承ください。
- 参加に際しては保護者の方の承認が必要となります。
- 参加費は5,000円となります。これは、旅行保険と食事代の一部に充てさせていただきます。
航空運賃や移動費、宿泊費(朝夕付)などのその他の費用はいっさい必要ありません。
- 出発時の自宅から最寄り空港まで、また解散後の最寄り空港から自宅までの交通費は参加者負担となります。
- 離島からの参加者は復路飛行機の時間の都合上、[A]コースは選択できません。ご了承ください。
- 天候の影響等により、期日の変更または中止となる可能性がございます。予めご了承ください。
期日の変更や中止の場合には、事前にご連絡いたします。

お問い合わせ&参加お申し込み

株式会社 ハンズ・コム [シンガポ図鑑編集部]

〒900-0003 沖縄県那覇市安謝1-3-10 HOPビル2F

申込
方法

1



申し込み用紙に必要事項を書き込み保護者印をもらってください

2



または



記入したら、確認してFAXまたは郵送で用紙を送ろう!

ご不明なことがあれば、まずはお電話ください!

TEL.098-866-9288
FAX.098-863-4116

■本申込後の流れ

書類審査

申し込まれた書類を精査し参加者を決定していきます。コメント欄に参加意欲をしっかりと書きください。

参加意思確認

参加決定者には事前に参加意思確認の連絡をします。連絡が取れない場合は参加辞退として処理する場合もありますのでご注意ください。

参加申込受付書の送付

意思確認が取れた方には「参加申込受付書」を送付します。届かない場合にはご連絡ください。

最終確認連絡

出発1週間前頃には旅行社より、保護者への了承確認も兼ねて最終の確認連絡が入ります。

出発