

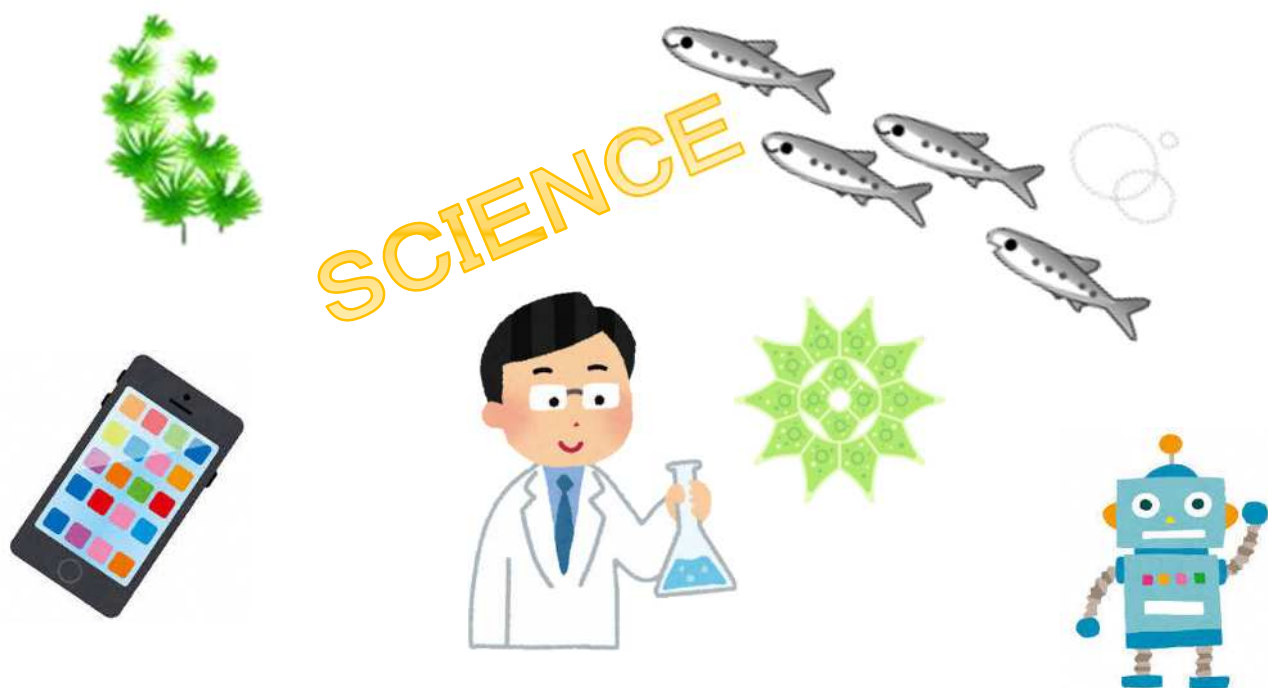


令和4年度

# 中高生サイエンスキャリアプログラム

夏休みに特別な科学体験を！

施設訪問のてびき



主催：神奈川県立青少年センター  
神奈川県青少年科学体験活動推進協議会

この事業は神奈川県青少年科学体験活動推進協議会に加盟する科学館・博物館・企業・大学・行政機関などの御協力により、実施しております。

## 1. 参加するにあたって

このプログラムは実施する施設の全面的な御協力により開催されます。しっかりと学ぶ意識をもって参加してください。特に実習、作業を伴うものが多いですので施設スタッフの注意をよく聞き、受講中に居眠りや途中退室、スマートフォン操作等がないようしっかりとした態度で取り組んでください。

皆様にとって有意義なプログラムとなるように御協力をお願いいたします。

## 2. 募集について

1人で複数のプログラムに申し込むことが可能です。神奈川県電子申請システムを使った個人での申し込みとなります。パソコン、スマートフォンから申し込むことができます。申込み締切後でもキャンセル等で**追加募集**を行っている場合があります。その際は科学部ホームページ (<https://www.pref.kanagawa.jp/docs/ch3/kagaku/index.html>) で随時お知らせします。また、電話受付をしている場合がありますので**科学部科学支援課**まで問合せしてください。

内容、募集に関して、**実施施設には直接、問合せをしないでください。**

## 3. 感染症拡大防止への御協力のお願い

- ①新型コロナウイルス感染症拡大防止のため、マスクの着用、手指の消毒等をお願いします。  
また、受付時に職員又はスタッフが検温させていただきますので御協力をお願いします。なお、事前に検温と体調確認を行い、発熱、息苦しさ、強いだるさ、軽度であっても咳・咽頭痛等の症状がある場合、過去2週間以内に新型コロナウイルス患者やその疑いのある方との濃厚接触がある場合には、参加を辞退していただきますようお願いいたします。
- ②新型コロナウイルス感染症の拡大状況によっては中止、規模の縮小、内容の変更、会場の変更、時間を短縮しての開催等に変更する場合があります。その際は、科学部ホームページ (<https://www.pref.kanagawa.jp/docs/ch3/kagaku/index.html>) でお知らせいたします。
- ③感染症拡大防止のため、以下の場合、**延期または中止**する場合があります。開催する場合でも参加の可否については各家庭で事前に話し合い、**各個人で判断**をお願いします。
  - (1) 緊急事態宣言が発出された場合。
  - (2) まん延防止等重点措置適用もしくは急激な感染者数増加により、参加者、スタッフの安全を鑑みる必要があると判断したとき。
  - (3) 開催施設側のガイドライン、判断により開催できない場合。
  - (4) その他、状況を考慮し、総合的に判断し、延期または中止する必要があるとした場合。

## 4. 諸注意

- ① 施設訪問のてびき、施設ごとのプログラム内容は必要に応じて各自で印刷またはダウンロードし、管理してください。
- ② プログラムの内容や時間が変更になる場合もあります。その場合は、科学部ホームページ (<https://www.pref.kanagawa.jp/docs/ch3/kagaku/index.html>) でお知らせいたしますので各自で定期的に更新状況を確認してください。
- ③ 参加するプログラムの要項を事前によく確認し、時間に遅れないよう会場まで集合してください。
- ④ 当日キャンセルにならないよう事前に日程を確認して申し込みをしてください。
- ⑤ やむを得ず、欠席する場合や公共交通機関の遅延等で集合時間に間に合わない場合は、必ず **科学部科学支援課** まで連絡をしてください。施設の方や他の参加者に迷惑がかかりますので無断欠席はしないでください。
- ⑥ 服装について（制服・私服）の指定は行いませんが、訪問先に失礼のない服装で参加してください。プログラムによっては服装が汚れる可能性がありますので詳細は希望する施設の要項を確認してください。
- ⑦ 持ち物は筆記用具・マスク・飲み物・タオル・ハンカチ・昼食（1日開催のプログラムの場合）です。その他、必要なものは各プログラムの案内に記載されています。
- ⑧ 施設によって飲食に制限がされている場合がありますので当日、御案内します。
- ⑨ 午後からのプログラムに参加する場合は、事前に昼食を済ませてから集合してください。
- ⑩ 受講終了後、参加者には「**受講証明書**」を発行します。学校により単位修得申請等で必要な場合もありますので紛失しないようにしてください。**再発行はいたしません。**
- ⑪ 荒天時の中止の判断基準は青少年センター科学部ホームページに掲載してあります。ただし、台風接近などの荒天が予想される場合は、安全確保のため警報等の有無に関わらず中止となる場合があります。お住いの地域によって状況が異なることもありますので、各自で安全を最優先にして行動してください。
- ⑫ **諸連絡や中止等の連絡**がある場合、神奈川県電子申請システムより**メールにてお知らせ**する場合がありますので確実に受け取り、見ることができるメールアドレスを申込時に登録してください。また、内容を確認した際の返信をお願いする場合があります。

- ⑬個人での記録撮影（スマートフォン、デジタルカメラ等）については当日、可否をお知らせします。可能である場合、他の参加者への配慮をお願いいたします。なお、撮影が可能な場合、友人間であっても SNS 等に写真、動画、講座の情報を掲載する行為は禁止します。
- ⑭実施する施設、青少年センターでは事業の記録、ホームページでの紹介のため講座、作業の様子をスタッフが写真撮影することがあります。撮影を承諾できない方は事前にスタッフまで申し出てください。



神奈川県立青少年センター 科学部科学支援課

〒243-0018 厚木市中町4-16-21 プロミティあつぎビル2階

・電話 046-222-6370、6371（年末年始、月曜休館）

・ホームページ <https://www.pref.kanagawa.jp/docs/ch3/kagaku/index.html>

